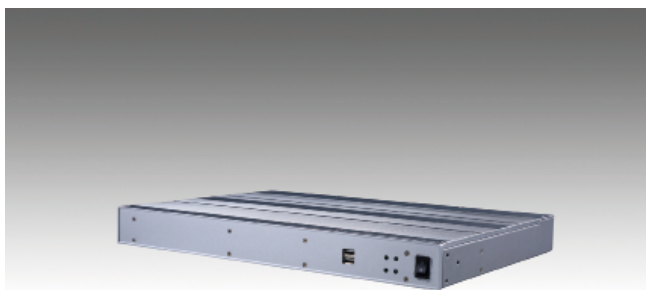


IPC-6161 无风扇工业计算机

标准 1U 上架式设计，最大支持 4GB DDR II 内存，
6×COM，6×USB，双千兆网口



产品特点:

- 支持 Intel 多平台低功耗处理器
- 1U 标准上架设计
- 最大支持 4GB DDR II 内存
- 1×SATA II
- 双千兆网口，支持网络唤醒
- 6×COM
- 6×USB
- 交 / 直流供电方式；可选无风扇冗余电源
- 工作温度：-15℃ ~ +60℃



概述:

IPC-6161 是一款基于 Intel 多平台处理器的机架式 1U 工控机。用户可依据自身不同的需求选择最符合应用的一款平台。机箱材料使用铝合金和高强度钢板，稳定性好，抗震最大可达 2Grms。IPC-6161-RP60 使用冗余电源，提高了产品的稳定性及可用性。

规格参数:

处理器	Intel 多平台低功耗处理器
内存	最大支持 4GB DDR II 内存
存储	1×SATA II 硬盘接口
USB 接口	4×USB (后置)，2×USB (前置)
串口	6×RS-232
音频	标准音频输入 / 输出
PS/2	PS/2 键盘鼠标接口
网口	2×10/100/1000Mbps RJ45 以太网，支持网络唤醒
扩展	1×PCI
供电	标配 110V/220V 交直流通用 可选 60W×2 冗余电源，110V/220V 交直流通用 可选 9~36VDC
看门狗	255 级，1 ~ 255 秒复位/重置
BIOS	AMI BIOS
GPI/O	4-bit 输入 / 输出
机箱尺寸	482.6mm×300mm×44mm
材质	铝合金，高强度钢板
颜色	银白色或黑色
安装方式	19 英寸标准机架安装
重量	4KG
抗震	2Grms (5~500Hz) 使用固态硬盘 1Grms (5~500Hz) 使用机械硬盘
工作温度	-15℃ ~ +60℃
存储温度	-40℃ ~ +80℃
工作湿度	10% ~ 90% 相对湿度，无冷凝
操作系统	支持 WinCE, Win2000, WinXP, Linux, QNX 等操作系统

订购信息:

IPC-6161-C11E	C-M 1.0GHz 主频，1×SATA II，2×10/100/1000Mbps 以太网，6×COM，6×USB 2.0，110V/220V 直流/交流输入 (可选 DC 9 ~ 36V)，可扩展一个 PCI 设备
IPC-6161-C12E	超低功耗酷睿 2 双核处理器，1×SATA II，2×10/100/1000Mbps 以太网，4×COM，6×USB 2.0，110V/220V 直流/交流输入 (可选 DC 9 ~ 36V)，可扩展一个 PCI 设备，VGA+DVI 显示输出
IPC-6161-RP60	超低功耗酷睿 2 双核处理器，1×SATA II，2×10/100/1000Mbps 以太网，4×COM，6×USB 2.0，60W×2 冗余电源，110V/220V 直流/交流输入，可扩展一个 PCI 设备，VGA+DVI 显示输出
IPC-6161-6L	Intel Atom D525，1.83GHz，1×SATA II 硬盘接口，6×10/100/1000Mbps 以太网，2×COM，4×USB 2.0，2×SATA II，1×Mini PCI-E，110V/220V 直流/交流输入 (可选 DC 9 ~ 36V)

产品图片:



嵌入式
主板

采集
通讯卡

PICMG
工业单板

无风扇工
业计算机

工业
平板电脑

配件